

Испытательная лаборатория "СибТест"
ООО «Новосибирский Центр Сертификации и Маркетинга»
630052 г. Новосибирск, ул. Троллейная, 87, корпус 3, помещение 4а

УТВЕРЖДАЮ

Руководитель ИЛ «СибТест»


А.А. Третьяков

« 28 » декабря 2021 г.

М. П.

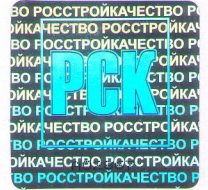
Свидетельство об аккредитации

№ РСК RU.ИЛ.0009

от « 18 » марта 2020 г.

Действителен до

« 17 » марта 2023 г.



ПРОТОКОЛ ИСПЫТАНИЙ
№ РСК467-21 от 28 декабря 2021 г.

Основание для проведения испытаний Направление на проведение испытаний
Наименование продукции Витражные светопрозрачные конструкции из алюминиевых профилей системы «Alumark»
Производитель продукции ООО «Ворсменская производственная компания», Нижегородская область, Павловский р-он, г. Ворсма
(наименование, адрес, страна)
Дата получения образцов Акт отбора образцов от 01.07.2021 г.
(дата отбора образцов, номер акта отбора образцов)
Сведения об испытываемых образцах Витражи стоечно-ригельные КОС-ВАК (стойка-ригель) 1460-1320-50 из алюминиевого профиля с термоизоляционной вставкой «Alumark F50», выпускаемые по ТУ 25.11.23-001-50694806-2021 – 37 шт. Светопрозрачная часть – стеклопакеты с алюминиевой рамкой СПО 4М1-16-4М1, СПО 4М1-16Ar-И4, СПО 4Е1-16-4М1, СПД 4М1-10-4М1-10-4М1, СПД 4М1-10Ar-4М1-10Ar-4М1, СПД 4М1-10-4М1-10-И4, СПД 4М1-10Ar-4М1-10Ar-И4, СПД 4Е1-10-4М1-10-4М1, СПД 4Е1-10Ar-4М1-10Ar-4М1, СПД 4Е1-10-4М1-10-И4, СПД 4Е1-10Ar-4М1-10Ar-И4, СПД 4М1-14-4М1-14-4М1, СПД 4М1-14Ar-4М1-14Ar-4М1, СПД 4М1-14-4М1-14-И4, СПД 4М1-14Ar-4М1-14Ar-И4, СПД 4Е1-14-4М1-14-4М1, СПД 4Е1-14Ar-4М1-14Ar-4М1, СПД 4Е1-14-4М1-14-И4, СПД 4Е1-14Ar-4М1-14Ar-И4, стеклопакеты с ПВХ рамкой СПО 4М1-16Chromatech-И4, СПО 4М1-16Chromatech-Ar-И4, СПД 4М1-10Chromatech-4М1-10Chromatech-4М1, СПД 4М1-10Chromatech-Ar-4М1-10Chromatech-Ar-4М1, СПД 4М1-10Chromatech-4М1-10Chromatech-И4, СПД 4М1-10Chromatech-Ar-4М1-10Chromatech-Ar-И4, СПД 4Е1-10Chromatech-4М1-10Chromatech-4М1, СПД 4Е1-10Chromatech-Ar-4М1-10Chromatech-Ar-4М1, СПД 4Е1-10Chromatech-4М1-10Chromatech-И4, СПД 4Е1-10Chromatech-Ar-4М1-10Chromatech-Ar-И4, СПД 4М1-14Chromatech-4М1-14Chromatech-4М1, СПД 4М1-14Chromatech-Ar-4М1-14Chromatech-Ar-4М1, СПД 4М1-14Chromatech-4М1-14Chromatech-И4, СПД 4М1-14Chromatech-Ar-4М1-14Chromatech-Ar-И4, СПД 4Е1-14Chromatech-4М1-14Chromatech-4М1, СПД 4Е1-14Chromatech-Ar-4М1-14Chromatech-Ar-4М1, СПД 4Е1-14Chromatech-4М1-14Chromatech-И4, СПД 4Е1-14Chromatech-Ar-4М1-14Chromatech-Ar-И4. Отношение площади остекления к общей площади витражной конструкции $F_{св}/F_o=0,86$.
(количество, характеристика, маркировка изготовителя)
Регистрационные данные ИЦ № РСК467 от 19.07.2021 г. И-РСК467-37
(номер регистрации и маркировка ИЦ)
Методика испытаний ГОСТ 26602.2-99, ГОСТ 26602.5-2001, ГОСТ 26602.1-99, СП 50.13330.2012
(шифры НД, наименование методик)
Дата испытаний образцов 19.07.2021 - 28.12.2021 г.
Результаты испытаний приведены в прилагаемых приложениях – 1 Результаты испытаний (на 5 листах)

Результаты испытаний относятся к объектам прошедшим испытаниям

РЕЗУЛЬТАТЫ ИСПЫТАНИЙ

№ регистрации ИЦ	Дата регистрации	Сведения об образцах		Дата Испытания	Измеряемый показатель, ед. изм.	Требования к ИП		Обозначение НД на метод испытания	Результаты испытаний	Примечание		
		Маркировка заказчика	Маркировка ИЦ			Обозначение НД на Продукцию	Нормативное значение					
РСК467	19.07.2021	2	3	4	5	6	7	8	9	10	11	
			КОС-ВАК 1400x1300 «AluMark F50» 4М1-16-4М1	И-РСК467-1							0,69	Класс А
			4М1-16Аг-И4	И-РСК467-2							0,63	Класс А
			4М1-10-4М1-10-4М1	И-РСК467-4							0,62	Класс А
			4М1-10Аг-4М1-10Аг-4М1	И-РСК467-5							0,62	Класс А
			4М1-10-4М1-10-И4	И-РСК467-6							0,57	Класс А
			4М1-10Аг-4М1-10Аг-И4	И-РСК467-7							0,57	Класс А
			4М1-14-4М1-14-4М1	И-РСК467-12							0,62	Класс А
			4М1-14Аг-4М1-14Аг-4М1	И-РСК467-13							0,62	Класс А
			4М1-14-4М1-14-И4	И-РСК467-14							0,57	Класс А
			4М1-14Аг-4М1-14Аг-И4	И-РСК467-15							0,57	Класс А
			4М1-16Chromatech-И4	И-РСК467-20							0,63	Класс А
			4М1-16Chromatech-Аг-И4	И-РСК467-21							0,63	Класс А
			4М1-10Chromatech-4М1-10Chromatech-4М1	И-РСК467-22		19.07.2021-28.12.2021	Общий коэффициент светопропускания	ТУ 25.11.23-001-50694806-2021	0,35-0,60	ГОСТ 26602.4-2012	0,62	Класс А
			4М1-10Chromatech-Аг-4М1-10Chromatech-Аг-4М1	И-РСК467-23							0,62	Класс А
			4М1-10Chromatech-4М1-10Chromatech-И4	И-РСК467-24							0,57	Класс А
	4М1-10Chromatech-Аг-4М1-10Chromatech-Аг-И4	И-РСК467-25							0,57	Класс А		
	4М1-14Chromatech-4М1-14Chromatech-4М1	И-РСК467-30							0,62	Класс А		
	4М1-14Chromatech-Аг-4М1-14Chromatech-Аг-4М1	И-РСК467-31							0,62	Класс А		
	4М1-14Chromatech-4М1-14Chromatech-И4	И-РСК467-32							0,57	Класс А		
	4М1-14Chromatech-Аг-4М1-14Chromatech-Аг-И4	И-РСК467-33							0,57	Класс А		

Руководитель группы испытаний

Испытатель

С.С. Приманчук

А. А. Бабич



РЕЗУЛЬТАТЫ ИСПЫТАНИЙ

№ регистрации ИЦ	Дата регистрации	Сведения об образцах		Дата Испытания	Измеряемый показатель, ед. изм.	Требования к ИП		Обозначение НД на метод испытания	Результаты испытаний	Примечание	
		Маркировка заказчика	Маркировка ИЦ			Обозначение НД на Продукцию	Нормативное значение				
РСК467	19.07.2021	3	4	5	6	7	8	9	10	11	
		Кос-Вак 1400x1300 «Alumark F50» 4М1-16-4М1	И-РСК467-1						28		Класс Г
		4М1-16Аг-И4	И-РСК467-2						28		Класс Г
		4Е1-16-4М1	И-РСК467-3						28		Класс Г
		4М1-10-4М1-10-4М1	И-РСК467-4						31		Класс В
		4М1-10Аг-4М1-10Аг-4М1	И-РСК467-5						31		Класс В
		4М1-10-4М1-10-И4	И-РСК467-6						31		Класс В
		4М1-10Аг-4М1-10Аг-И4	И-РСК467-7						31		Класс В
		4Е1-10-4М1-10-4М1	И-РСК467-8						31		Класс В
		4Е1-10Аг-4М1-10Аг-4М1	И-РСК467-9						31		Класс В
		4Е1-10-4М1-10-И4	И-РСК467-10						31		Класс В
		4Е1-10Аг-4М1-10Аг-И4	И-РСК467-11						31		Класс В
		4М1-14-4М1-14-4М1	И-РСК467-12						31		Класс В
		4М1-14Аг-4М1-14Аг-4М1	И-РСК467-13						31		Класс В
		4М1-14-4М1-14-И4	И-РСК467-14						31		Класс В
		4М1-14Аг-4М1-14Аг-И4	И-РСК467-15						31		Класс В
		4Е1-14-4М1-14-4М1	И-РСК467-16						31		Класс В
		4Е1-14Аг-4М1-14Аг-4М1	И-РСК467-17						31		Класс В
4Е1-14-4М1-14-И4	И-РСК467-18	31	Класс В								
4Е1-14Аг-4М1-14Аг-И4	И-РСК467-19	31	Класс В								

Изоляция воздушного шума транспортного потока, дБА
Класс звукоизоляции

Не менее 26
Не ниже Д

ТУ 25.11.23-001-50694806-2021

ГОСТ Р ИСО 10140-2-2012



Руководитель группы испытаний

Испытатель

С.С. Приманчук

А.А. Бабич

РЕЗУЛЬТАТЫ ИСПЫТАНИЙ

№ реги-страции ИЦ	Дата реги-страции	Сведения об образцах		Дата Испытания	Измеряемый показатель, ед. изм.	Требования к ИП		Обозначение НД на метод испытания	Результаты испытаний	Приме-чание	
		Маркировка заказчика	Маркировка ИЦ			Обозначение НД на Продукцию	Нормативное значение				
РСК467	19.07. 2021	3	4	5	6	7	8	9	10	11	
		4М1-16Chromatech-И4	И-РСК467-20							28	
		4М1-16Chromatech-Аг-И4	И-РСК467-21							28	
		4М1-10Chromatech-4М1-10Chromatech-4М1	И-РСК467-22							31	
		4М1-10Chromatech-Аг-4М1-10Chromatech-Аг-4М1	И-РСК467-23							31	
		4М1-10Chromatech-4М1-10Chromatech-И4	И-РСК467-24							31	
		4М1-10Chromatech-Аг-4М1-10Chromatech-Аг-И4	И-РСК467-25							31	
		4Е1-10Chromatech-4М1-10Chromatech-4М1	И-РСК467-26							31	
		4Е1-10Chromatech-Аг-4М1-10Chromatech-Аг-4М1	И-РСК467-27							31	
		4Е1-10Chromatech-4М1-10Chromatech-И4	И-РСК467-28			19.07. 2021-	Изоляция воздушного шума транспортного потока, дБА Класс звукоизоляции	ТУ 25.11.23-001-50694806-2021	Не менее 26 Не ниже Д	ГОСТ Р ИСО 10140-2-2012	
		4Е1-10Chromatech-Аг-4М1-10Chromatech-Аг-И4	И-РСК467-29			28.12. 2021					
		4М1-14Chromatech-4М1-14Chromatech-4М1	И-РСК467-30								
		4М1-14Chromatech-Аг-4М1-14Chromatech-Аг-4М1	И-РСК467-31								
		4М1-14Chromatech-4М1-14Chromatech-И4	И-РСК467-32								
		4М1-14Chromatech-Аг-4М1-14Chromatech-Аг-И4	И-РСК467-33								
		4Е1-14Chromatech-4М1-14Chromatech-4М1	И-РСК467-34								
		4Е1-14Chromatech-Аг-4М1-14Chromatech-Аг-4М1	И-РСК467-35								
СПД 4Е1-14Chromatech-4М1-14Chromatech-И4	И-РСК467-36										
СПД 4Е1-14Chromatech-Аг-4М1-14Chromatech-Аг-И4	И-РСК467-37										



Руководитель группы испытаний

Испытатель

С.С. Приманчук

А. А. Бабич

РЕЗУЛЬТАТЫ ИСПЫТАНИЙ

№ регистрации ИЦ	Дата регистрации	Сведения об образцах		Маркировка ИЦ	Дата Испытания	Измеряемый показатель, ед. изм.	Требования к ИП		Обозначение НД на метод испытания	Результаты испытаний	Примечание			
		Маркировка заказчика	Обозначение НД на Продукцию				Обозначение НД на значение							
РСК467	19.07. 2021	3	КОС-ВАК 1400x1300 «AluMark F50» 4М1-16-4М1	4	5	6	Приведенное сопротивление теплопередаче, м ² С/Вт при F _{св} /F _о =0,86	7	9	8	10	11		
		4М1-16Аг-И4	И-РСК467-1	0,395									Класс Д2	
		4Е1-16-4М1	И-РСК467-2	0,651										Класс В2
		4М1-10-4М1-10-4М1	И-РСК467-3	0,594										Класс В2
		4М1-10Аг-4М1-10Аг-4М1	И-РСК467-4	0,534										Класс Г1
		4М1-10-4М1-10-И4	И-РСК467-5	0,551										Класс В2
		4М1-10Аг-4М1-10Аг-И4	И-РСК467-6	0,635										Класс В1
		4Е1-10-4М1-10-4М1	И-РСК467-7	0,690										Класс В2
		4Е1-10Аг-4М1-10Аг-4М1	И-РСК467-8	0,643										Класс В1
		4Е1-10-4М1-10-И4	И-РСК467-9	0,698										Класс В1
		4Е1-10Аг-4М1-10Аг-И4	И-РСК467-10	0,721										Класс В1
		4М1-14-4М1-14-4М1	И-РСК467-11	0,793										Класс А2
		4М1-14Аг-4М1-14Аг-4М1	И-РСК467-12	0,562										Класс В2
		4М1-14-4М1-14-И4	И-РСК467-13	0,577										Класс В2
		4М1-14Аг-4М1-14Аг-И4	И-РСК467-14	0,682										Класс В2
		4Е1-14-4М1-14-4М1	И-РСК467-15	0,735										Класс В1
		4Е1-14Аг-4М1-14Аг-4М1	И-РСК467-16	0,690										Класс В2
4Е1-14-4М1-14-И4	И-РСК467-17	0,743	Класс В1											
4Е1-14Аг-4М1-14Аг-И4	И-РСК467-18	0,779	Класс А2											
4Е1-14Аг-4М1-14Аг-И4	И-РСК467-19	0,841	Класс А1											

Руководитель группы испытаний

Испытатель

С.С. Приманчук

А.А. Бабич



РЕЗУЛЬТАТЫ ИСПЫТАНИЙ

№ регистрации ИЦ	Дата регистрации	Сведения об образцах		Дата Испытания	Измеряемый показатель, ед. изм.	Требования к ИП		Обозначение НД на метод испытания	Результаты испытаний	Примечание						
		Маркировка заказчика	Маркировка ИЦ			Обозначение НД на Продукцию	Нормативное значение									
РСК467	19.07.2021	3	4	5	6	7	8	9	10	11						
											4М1-16Chromatech-И4	И-РСК467-20			0,611	Класс В1
											4М1-16Chromatech-Аг-И4	И-РСК467-21			0,675	Класс В2
											4М1-10Chromatech-4М1-10Chromatech-4М1	И-РСК467-22			0,551	Класс В2
											4М1-10Chromatech-Аг-4М1-10Chromatech-Аг-4М1	И-РСК467-23			0,569	Класс В2
											4М1-10Chromatech-4М1-10Chromatech-И4	И-РСК467-24			0,659	Класс В2
											4М1-10Chromatech-Аг-4М1-10Chromatech-Аг-И4	И-РСК467-25			0,720	Класс В1
											4Е1-10Chromatech-4М1-10Chromatech-4М1	И-РСК467-26			0,667	Класс В2
											4Е1-10Chromatech-Аг-4М1-10Chromatech-Аг-4М1	И-РСК467-27			0,728	Класс В1
											4Е1-10Chromatech-4М1-10Chromatech-И4	И-РСК467-28			0,757	Класс А2
											4Е1-10Chromatech-Аг-4М1-10Chromatech-Аг-И4	И-РСК467-29		19.07.2021-28.12.2021	0,828	Класс А1
											4М1-14Chromatech-4М1-14Chromatech-4М1	И-РСК467-30		Приведенное сопровож- дение теплопередаче, м ² С/Вт при F _{св} /F _о =0,86	0,578	Класс В2
											4М1-14Chromatech-Аг-4М1-14Chromatech-Аг-4М1	И-РСК467-31		ТУ 25.11.23-001-50694806-2021	0,594	Класс В2
											4М1-14Chromatech-4М1-14Chromatech-И4	И-РСК467-32			0,713	Класс В1
											4М1-14Chromatech-Аг-4М1-14Chromatech-Аг-И4	И-РСК467-33			0,772	Класс В1
											4Е1-14Chromatech-4М1-14Chromatech-4М1	И-РСК467-34			0,720	Класс В1
											СПД 4Е1-14Chromatech-4М1-14Chromatech-И4	И-РСК467-35			0,780	Класс А2
СПД 4Е1-14Chromatech-Аг-4М1-14Chromatech-Аг-И4	И-РСК467-37			0,814	Класс А1											
									0,880	Класс А1						

Руководитель группы испытаний

Испытатель

С.С. Приманчук

А.А. Бабич

